



lütffeld
BERUFSKOLLEG

LEMG

DES KREISES LIPPE

SCHUL- PROGRAMM

Zukunft
AusBildung
Mensch-Umwelt-Technik

Impressum

Lüttfeld-Berufskolleg Lemgo
Lüttfeld 1
32657 Lemgo

Telefon 05261 807 01
Telefax 05261 807 100
e-Mail info@lbk.lippe.de
Internet www.lbk.lippe.de

Redaktion LBK CI-Team
Fotos Esther Uhlig
Layout/Gestaltung Ingo Rudkoski
Druck Druckerei David Lemgo

© 2012 Lüttfeld-Berufskolleg Lemgo

Schulprogramm

Das Schulprogramm des Lüttfeld-Berufskollegs in Lemgo
Berufskolleg des Kreises Lippe

Zukunft AusBildung
Mensch-Umwelt-Technik

SCHUL- PROGRAMM



Ernährung/Hauswirtschaft
 Gestaltung
 Gesundheit/Soziales
 Informatik
 Technik/Naturwissenschaften

WIR ÜBER UNS

**Zukunft AusBildung
 Mensch - Umwelt - Technik**



Manfred Kreisel, Schulleiter



Wenn Sie sich nach 10 Vollzeitschuljahren an allgemeinbildenden Schulen für das Lüttfeld-Berufskolleg in Lemgo entscheiden, werden wir Sie auf Ihrem Weg in eine erfolgreiche berufliche Zukunft aus Bildung und durch Ausbildung stützen und fördern, sei es in einem unserer vielfältigen schulischen Bildungsgänge oder im Rahmen der dualen Ausbildung als Partner der Wirtschaft. Als Lern- und Lebenshelfer möchten wir Sie von Anfang an in diesem neuen Lebensabschnitt begleiten, Ihre berechtigten Hoffnungen und Erwartungen erfüllen, aber auch Ihre Sorgen und Ängste verstehen und diese reduzieren helfen. Dazu steht Ihnen ein engagiertes und qualifiziertes Team aus Mitarbeiterinnen und Mitarbeitern im Lehramt, im Schulbüro Beratungssektor, in der Schulsozialarbeit und im technischen Dienst zur Verfügung, das alle nach dem Grundsatz handelt, dass der Mensch im

Mittelpunkt des pädagogischen Handelns steht, und dass wir die Errungenschaften der Technik mit der hervorragenden Ausstattung des Berufskollegs sowohl für Ihre individuelle Karriere als auch für eine nachhaltige Zukunftssicherung in einer intakten Umwelt einsetzen. Diese Grundsätze sind in einem intensiven demokratischen Prozess zusammen mit Schülerinnen und Schülern, Elternvertretern, Lehrkräften und Betrieben erarbeitet und durch Leitsätze verschriftlicht worden. Das war die Basis für das Schulprogramm, das die zentralen Aspekte unserer Arbeit darstellt. Jedoch können die darin formulierten pädagogischen Ziele, die Standards der beruflichen Ausbildung und die positive Ausgestaltung des Schullebens nur gelingen, wenn Sie sich auch zu den vereinbarten gemeinsamen Werten bekennen, unsere Regeln des Zusammenlebens akzeptieren und aktiv umsetzen.



INDIVIDUELLE UNTER- STÜTZUNG

Wir unterstützen unsere Schülerinnen und Schüler in ihrer individuellen beruflichen und persönlichen Entwicklung.



INTERNE ZUSAMMENARBEIT

Wir arbeiten engagiert und respektvoll miteinander an der Umsetzung unserer Ziele.

ERZIEHUNG

Wir fördern die berufliche Perspektive konsequent durch eine Persönlichkeitsentwicklung in einer von Werten geprägten Gemeinschaft.

KOOPERATIONEN

Wir pflegen als Teil der Forschungs- und Bildungsmühle Lemgo-Lüttfeld regelmäßig intensive Kontakte zur Wirtschaft, Wissenschaft und zu anderen Partnern aus der Region.



Wir gestalten berufsqualifizierenden Unterricht im Spannungsfeld von Mensch, Umwelt und Technik.

UNTERRICHT



ÖFFENTLICH- KEITS- ARBEIT

Wir präsentieren unsere Schule und unsere pädagogische Arbeit regelmäßig profilbildend in der Öffentlichkeit.

SCHULLEBEN

Wir gestalten unsere Schule und unser Schulleben für eine positive Lern-, Arbeits- und Lebenszeit mit vielfältigen Angeboten.



GESUNDHEITS- PROFIL

Wir gehen innovative Wege im Zusammenspiel von Mensch, Umwelt und Technik für eine gesunde und umweltgerechte Zukunft.

LEITSÄTZE



Wir unterstützen unsere Schülerinnen und Schüler in ihrer individuellen beruflichen und persönlichen Entwicklung.

Wir fördern gezielt das eigenverantwortliche Lernen im Unterricht sowie auch außerunterrichtlich.

Alle Schülerinnen und Schüler können das unterrichtliche Angebot der Bildungsgänge und das vielfältige Angebot der Schule an Selbstlernmöglichkeiten nutzen (z. B. Methodentraining, Selbstorganisiertes Lernen, Lerninseln, Selbstlernzentrum).

Wir unterstützen den Übergang unserer Schülerinnen und Schüler zum Studium.

Alle Schülerinnen und Schüler der Bildungsgänge mit dem Abschluss der Fachhochschulreife/ Allgemeine Hochschulreife können bei guten Leistungen an Veranstaltungen der regionalen Fachhochschulen / Hochschulen teilnehmen.
Alle Schülerinnen und Schüler der Fachklassen des dualen Systems mit mittlerem Bildungsabschluss (Fachoberschulreife) können bei guten Leistungen an Kursen zur Erreichung der Fachhochschulreife teilnehmen.

Wir führen Schul- und Laufbahnberatungen für eine erfolgreiche berufliche Karriere durch.

Alle Schülerinnen und Schüler können sich nach Bedarf individuell durch die Bildungsgang-, Klassenleitungen und Beratungslehrkräfte beraten lassen.

Wir bieten bedarfsorientierten Zusatzunterricht in allen Bildungsgängen an.

Alle Bildungsgänge führen ihren Ressourcen entsprechend verbindlichen Zusatzunterricht durch.

Wir beraten Schülerinnen und Schüler individuell in persönlichen und beruflichen Konfliktsituationen.

Alle Schülerinnen und Schüler können persönliche Hilfe durch Lehrkräfte, Schulsozialarbeit und externe Partner in Anspruch nehmen.
Alle Lehrkräfte und Sozialarbeiterinnen und Sozialarbeiter vermitteln bei Bedarf zwischen Auszubildenden und Ausbildungsbetrieb sowie Praktikantinnen und Praktikanten und Praktikumsstelle.

Wir bieten differenzierte Wege beruflicher und schulischer Bildung bis zur allgemeinen Hochschulreife an.

Alle Schülerinnen und Schüler erhalten ein Angebot, den für sie optimalen Abschluss zu erreichen.

INDIVIDUELLE

UNTER-

STÜTZUNG



Wir fördern die berufliche Perspektive konsequent durch eine Persönlichkeitsentwicklung in einer von Werten geprägten Gemeinschaft.

Wir fördern die Akzeptanz gemeinsamer Werte für das Schul-, Arbeits- und Privatleben.

Alle am Schulleben Beteiligten kennen die gemeinsamen Werte und Normen der Schulordnung und des Schulprogramms.

Wir achten auf unser Gegenüber und pflegen einen respektvollen und wertschätzenden Umgang miteinander.

Alle am Lüttfeld Berufskolleg Beschäftigten sowie alle Schülerinnen und Schüler pflegen gemeinsam eine Kultur der Wertschätzung und gegenseitigen Förderung entsprechend der Verhaltensgrundsätze.

Wir orientieren uns in unserem pädagogischen Handeln vor allem an Teamfähigkeit, Toleranz, Selbstständigkeit und Verantwortungsbewusstsein.

Alle Bildungsgänge halten in ihren Konzepten und didaktischen Jahresplanungen Grundsätze zur Persönlichkeitsentwicklung und Wahrung der kulturellen Vielfalt fest.

Alle Bildungsgänge führen Einführungstage durch, um Klassengemeinschaften zu fördern und gemeinsame Werte zu entwickeln.

Alle Bildungsgänge integrieren Projekte in den Unterricht, um Eigenverantwortlichkeit und Selbstbewusstsein zu stärken.

Wir stützen und fördern solidarisches Handeln sowie vielfältige Begabungen und führen schulweite Veranstaltungen zur Stärkung der Schulgemeinschaft durch.

Alle Schülerinnen und Schüler können im Rahmen der schulischen Möglichkeiten zusätzliche Unterrichtsangebote zur Förderung ihrer Begabungen wahrnehmen.

Alle Projekte werden so konzipiert, dass solidarisches Handeln erforderlich ist.

Alle Klassen können an gemeinsamen schulischen Sport- und Kulturveranstaltungen teilnehmen.

Wir leben demokratische Strukturen durch die Nutzung umfassender Partizipationsmöglichkeiten.

Alle Mitwirkungsgremien tagen regelmäßig im Schuljahr. Alle Gremien beraten und entscheiden mit den Beteiligten konsensorientiert.

Alle Klassen geben sich eigene verbindliche Klassenregeln in Übereinstimmung mit der Hausordnung.

Wir setzen uns für ein angemessenes Verhalten und Auftreten als Teil der Berufsqualifizierung ein.

Allen Schülerinnen und Schülern wird die Bedeutung eines angemessenen Verhaltens und Auftretens für eine erfolgreiche Berufsbiographie entsprechend der Bildungsgangkonzepte vermittelt.

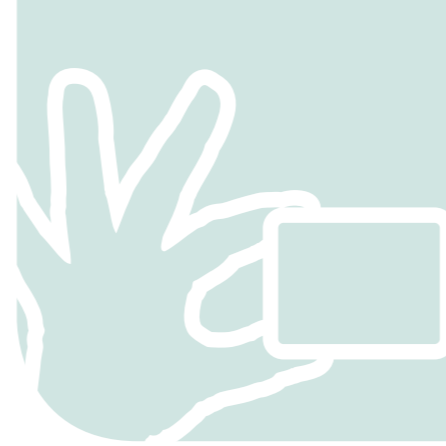
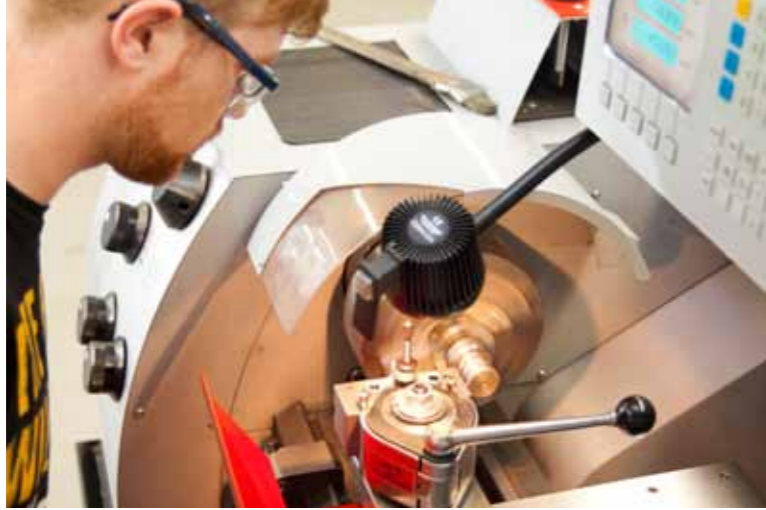
ERZIEHUNG

Leitziele

Qualitätsstandards

Leitziele

Qualitätsstandards



Wir unterrichten nach den Anforderungen der aktuellen und zukünftigen beruflichen Praxis unter Berücksichtigung des regionalen Arbeitsmarktes.
Wir nehmen unsere Schülerinnen, Schüler und Auszubildenden in ihrer Heterogenität ernst und fördern sie im Sinne einer inkludierenden Pädagogik.

Alle Bildungsgänge bieten den Schülerinnen und Schülern entsprechend der Konzepte die Möglichkeit, praxisnah berufsbezogen zu lernen.
Alle Bildungsgangleitungen tauschen sich jährlich mit den Kammern, Innungen, Ausbildungs- und Praktikumsbetrieben über aktuelle und zukünftige Anforderungen des Berufsfeldes aus.
Alle Verantwortlichen unseres Berufskollegs aktualisieren zusammen mit dem Schulträger fortlaufend die technische Ausstattung.

Wir gestalten berufsqualifizierenden Unterricht im Spannungsfeld von Mensch, Umwelt und Technik.

UNTERRICHT

Wir arbeiten interdisziplinär an Projekten, um die Zukunft im Spannungsfeld Mensch-Umwelt-Technik verantwortungsbewusst zu gestalten.

Alle Schülerinnen und Schüler nehmen mindestens einmal jährlich an einem fächerübergreifenden Projekt teil.
Alle Projekte werden mit den Schülerinnen und Schülern unter den Aspekten Selbstorganisation, Selbststeuerung und Selbstverantwortung durchgeführt und bewertet.
Alle Bildungsgänge berücksichtigen in ihren Konzepten den Zusammenhang von Mensch, Umwelt und Technik.

Wir schaffen im Unterricht eine positive Lernatmosphäre.

Alle Bildungsgangplanungen schaffen die Rahmenbedingungen für ein förderliches und offenes Lernklima.
Alle am Lernprozess Beteiligten pflegen einen respektvollen und freundlichen Umgang miteinander.

Wir fördern besonders die Entwicklung der Handlungskompetenz unserer Schülerinnen und Schüler mit Blick auf ihre berufliche Fort- und Weiterbildung.

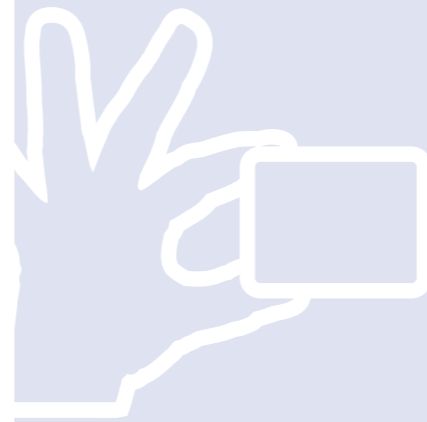
Alle Unterrichtskonzepte berücksichtigen die Erfahrungen, Interessen und den individuellen Förderbedarf der Schülerinnen und Schüler und ermutigen zu eigenen Lösungswegen.
Allen Unterrichtskonzepten liegt der Problem lösende Ansatz zugrunde, um aktives Lernen zu initiieren.
Alle Bildungsgänge arbeiten nach einem abgestimmten Methodencurriculum.
Allen Schülerinnen und Schüler werden Möglichkeiten und Methoden zum selbstorganisierten Lernen geboten.

Wir arbeiten auf der Basis einer abgestimmten, transparenten Leistungsbewertung.

Allen Schülerinnen und Schülern sind die Grundlagen der Leistungsbewertung bekannt.
Alle Bewertungsgrundlagen werden in den Bildungsgängen abteilungsübergreifend abgestimmt.
Alle Lehrkräfte fördern mit ihren Konzepten und Methoden die Kompetenz zur realistischen Selbsteinschätzung der Schülerinnen und Schüler.

Wir erweitern unsere Fachkompetenz durch regelmäßige Fortbildung und optimieren kontinuierlich die Qualität unseres Unterrichts.

Alle Kolleginnen und Kollegen haben die Möglichkeit, entsprechend des schulischen Fortbildungskonzeptes regelmäßig an Fortbildungen teilzunehmen, um ihre fachlichen, didaktischen und methodischen Kompetenzen zu erweitern.
Alle Lehrkräfte evaluieren mindestens halbjährlich den Unterricht durch Schülerrückmeldungen und kollegialen Austausch.



Wir gestalten unsere Schule und unser Schulleben für eine positive Lern-, Arbeits- und Lebenszeit mit vielfältigen Angeboten.

SCHULLEBEN

Wir unterstützen unsere Bildungs- und Erziehungsziele durch eine darauf abgestimmte Gestaltung des Lüttfeld-Berufskollegs unter aktiver Einbindung aller Beteiligten.

Alle verpflichten zu einem respektvollen und wertschätzenden Umgang mit Personen und Sachen.
Alle sorgen gemeinsam für einladende, saubere und gepflegte Räumlichkeiten und schulische Anlagen.

Leitziele

Qualitätsstandards

Wir bieten vielfältige außerunterrichtliche Veranstaltungen an.

Alle erhalten die Möglichkeit, an zusätzlichen Angeboten (z. B. Sport- und Musikangebote, Nachhilfebörse oder Zertifikatskurse) teilzunehmen.

Wir öffnen unsere Schule für eine sinnvolle Nutzung auch außerhalb des Unterrichts.

Alle Räumlichkeiten können nach Absprache von Lern- und Interessensgruppen auch außerhalb des Unterrichts genutzt werden.
Alle Schülerinnen und Schüler können die bestehenden Angebote (z. B. Lerninseln, Selbstlernzentrum und Bibliothek) nutzen und Vorschläge für die Erweiterung des Angebotes unterbreiten. In allen Bauteilen stehen Aufenthalts- und Kommunikationsbereiche zur Verfügung.

Wir fördern das ehrenamtliche Engagement von Schülerinnen, Schülern, Eltern und Betrieben und verstehen Schulentwicklung als gemeinsame Aufgabe.

Alle Schülerinnen und Schüler werden ermutigt, jederzeit konstruktive Beiträge zur kontinuierlichen Weiterentwicklung des Schullebens einzubringen; jede ehrenamtliche Tätigkeit kann auf Wunsch bescheinigt werden.
Alle Eltern-, Schüler- und Betriebsvertreter werden über die Mitbestimmungsgremien kontinuierlich in die Entwicklungsarbeit eingebunden.
Alle Schülerinnen und Schüler, die sich ehrenamtlich für die Schule engagieren, werden dafür in sinnvollem und rechtlich möglichem Umfang freigestellt.

Wir sehen den Förderverein als wertvolle Ergänzung zur Unterstützung unserer pädagogischen Arbeit.

Alle Schülerinnen und Schüler können individuell oder als Gruppe in schulischen Projekten gefördert werden und Unterstützung für Maßnahmen erhalten, die nicht oder nicht ausreichend aus dem Schuletat finanziert werden.

Wir pflegen intensive Schulpartnerschaften und beteiligen uns kontinuierlich an europäischen Projekten, mit dem Ziel, in der persönlichen Begegnung mit Menschen im In- und Ausland voneinander zu lernen.

Alle Schülerinnen und Schüler ausgewählter Bildungsgänge erhalten die Möglichkeit an Partnerschaftsprogrammen teilzunehmen.
Alle am Schulleben Beteiligten fördern und unterstützen die Teilnahme an internationalen Projekten.

Leitziele

Qualitätsstandards



INTERNE ZUSAMMENARBEIT

Wir arbeiten engagiert und respektvoll miteinander an der Umsetzung unserer Ziele.

Wir arbeiten an unseren Zielen auf der Grundlage gemeinsamer Werte.

Alle Ziele, ihre Umsetzung, sowie Formen ihrer Evaluation werden in den Gremien unserer Schule festgelegt.

Alle am Schulleben Beteiligten verpflichten sich, die durch die Gremien des Lüttfeld-Berufskollegs festgelegten Werte und Ziele umzusetzen.

Wir stellen die Transparenz unserer Arbeit durch einen regelmäßigen Informationsfluss sicher.

Alle Beschlüsse, Festlegungen und Vereinbarungen werden zeitnah schulintern veröffentlicht. Alle Beteiligten haben Zugang zu den sie betreffenden Beschlüssen und Festlegungen. Alle Interessierten können sich über aktuelle Ereignisse und die Arbeit der Gremien des Lüttfeld Berufskollegs informieren.

Wir Lehrerinnen und Lehrer unterstützen uns gegenseitig fachlich und pädagogisch.

Jeder Bildungsgang legt spezifische Arbeitsabläufe und die entsprechende Ausstattung in einem Konzept fest.

Alle Beteiligten eines Bildungsganges tauschen sich kontinuierlich auf formeller und informeller Ebene aus.

Alle neuen Lehrkräfte werden von einem Team aus Schul-, Abteilungs- und Bildungsgangleitung auf der Grundlage eines Einarbeitungskonzeptes beim Einstieg in unser Berufskolleg begleitet.

Alle neuen Kolleginnen und Kollegen werden ermutigt, aktuelles Wissen und individuelle Kompetenzen in die Arbeit einzubringen.

Wir werden in unserer unterrichtlichen und pädagogischen Arbeit durch die Schulleitung auf der Basis eines transparenten und professionellen Schulleitungskonzeptes unterstützt.

Alle Mitglieder der Schulleitung arbeiten gemäß dem gemeinsam entwickelten Konzept selbstständig in ihren Aufgabenbereichen.

Diese werden im Organisationsplan und in Funktionsbeschreibungen abgebildet.

Wir entwickeln unsere Schule mit Hilfe des Qualitätsmanagements systematisch in die Zukunft.

Alle am Schulleben beteiligten bringen sich in den Schulentwicklungsprozess ein.

Alle Ergebnisse von Arbeitsgruppen und Gremien werden in der Schulprogrammarbeit zusammengeführt.

Alle Bildungsangebote der Schule werden von Lehrkräften, Schülern und Schülerinnen bewertet.

Alle Lehrkräfte bilden sich auf der Grundlage eines gemeinsamen Fortbildungskonzeptes weiter.

Unsere Organisationsentwicklung beruht auf einem abgestimmten Personalentwicklungskonzept.





Wir pflegen als Teil der Forschungs- und Bildungsmeile Lemgo-Lüttfeld regelmäßig intensive Kontakte zur Wirtschaft, Wissenschaft und zu anderen Partnern aus der Region.

Wir sind aktiver Partner in der Bildungs- und Forschungsmeile Lemgo-Lüttfeld.

Alle Kontakt- und Präsentationsmöglichkeiten im Rahmen der Bildungs- und Forschungsmeile Lemgo-Lüttfeld werden aktiv wahrgenommen.

Wir kooperieren mit Schulen der Sekundarstufe I und unterstützen besonders die Berufswahlorientierung der Schüler und Schülerinnen.

Allen Schülerinnen und Schülern steht vor und während ihrer Schulzeit und darüber hinaus eine individuelle Laufbahnberatung zur Verfügung.

Wir verstehen uns als gleichberechtigte Partner im Ausbildungsprozess und pflegen einen regelmäßigen Informationsaustausch mit den Betrieben.

Alle Lehrkräfte informieren die jeweils zuständigen Betriebe regelmäßig über den Leistungsstand und das Verhalten der Auszubildenden.

Zu jedem Ausbildungsbetrieb wird ein persönlicher Kontakt hergestellt und gepflegt.

Wir nutzen Synergieeffekte durch die Zusammenarbeit mit Partnerschulen und -institutionen der beruflichen Bildung.

Allen Schülerinnen und Schülern wird die Möglichkeit geboten, vom gemeinsamen Personal-, Medien und Materialeinsatz des Lüttfeld-Berufskollegs mit weiteren Schulen und Bildungseinrichtungen zu profitieren.

Wir erleichtern den Übergang Lüttfeld-Berufskolleg – Studium durch eine enge Kooperation mit den regionalen Hochschulen.

Alle Schülerinnen und Schüler können an internen und externen Veranstaltungen zur Studienorientierung und -vorbereitung teilnehmen.

Wir gestalten unser Bildungsangebot in Abstimmung mit der Bezirksregierung, dem Schulträger und den zuständigen Stellen als Teil einer regional verantworteten Bildungsregion.

Das Lüttfeld-Berufskolleg stimmt sich kontinuierlich mit der Bezirksregierung, dem Schulträger Kreis Lippe, den drei weiteren Berufskollegs des Kreises sowie den Betroffenen in OWL ab. Die Schulleitung ist ständiges Mitglied der regionalen Konsensrunde und der Berufsbildungsausschüsse der Kammern.

Wir sind aktiver Partner im Netzwerk der Lippe Bildung eG.

Das Lüttfeld-Berufskolleg beteiligt sich regelmäßig an den zentralen Aktivitäten zur beruflichen Bildung bei der Lippe Bildung eG.

KOOPERATIONEN



Wir präsentieren unsere Schule und unsere pädagogische Arbeit regelmäßig profilbildend in der Öffentlichkeit.

ÖFFENTLICH- KEITS- ARBEIT

Wir schaffen durch unsere gelebte Schulkultur eine Identität und stellen unser Selbstverständnis in einem einheitlichen Erscheinungsbild nach innen und außen dar.

Jede Kommunikation nach außen folgt einem einheitlichen Erscheinungsbild im Rahmen eines CI-Konzeptes.
Alle schulischen Veranstaltungen pflegen das Gemeinschaftsgefühl und stärken die Identifikation mit der Schule.

Wir stellen Projekte zur beruflichen, kulturellen, sportlichen und gesellschaftspolitischen Bildung sowie zu Vorhaben und Neuerungen an unserer Schule einer breiten Öffentlichkeit vor.

Jeder kann sich über aktuelle Entwicklungen an unserem Berufskolleg im Newsletter, auf der Homepage und durch weitere Medienangebote informieren.

Wir präsentieren das Lüttfeld-Berufskolleg auf Messen und Informationsveranstaltungen und in den Medien.

Alle an beruflicher Bildung Interessierte können sich im persönlichen Kontakt über die Bildungs- und Weiterbildungsmöglichkeiten am Lüttfeld-Berufskolleg ausführliche Informationen verschaffen.

Wir veröffentlichen besondere Leistungen unserer Schülerinnen und Schüler in den Medien.

Alle besonders erfolgreichen Schülerinnen und Schüler werden ausgezeichnet und in den Medien vorgestellt.

Wir informieren und beraten über die Bildungsangebote unserer Schule.

Jeder kann sich auf unserer Homepage, durch unser Beratungsmanagement am Lüttfeld-Berufskolleg und unsere Schulpaten über die Bildungsangebote am Lüttfeld-Berufskolleg sachkundig machen.

Wir pflegen gute Kontakte zu den regionalen Medien.

Alle Medienvertreterinnen und Medienvertreter können sich ein Bild über die Aktivitäten an unsere Schule machen und darüber berichten, sie werden von uns in der Berichterstattung unterstützt.



Wir gehen innovative Wege im Zusammenspiel von Mensch, Umwelt und Technik für eine gesunde und umweltgerechte Zukunft.

GESUNDHEITS- PROFIL

Wir führen umwelt- und gesundheitsgerechte Projekte durch und befähigen unsere Absolventinnen und Absolventen, eine lebenswerte Zukunft zu gestalten.

Alle Lehrkräfte unterstützen die Beteiligung an internen und externen Projekten zum Umweltschutz und zur Gesunderhaltung.

Leitziele

Qualitätsstandards

Wir entwickeln bestehende Bildungsgänge ständig weiter und reagieren mit neuen Bildungsgängen auf die Veränderungen unserer Gesellschaft.

Alle Bildungsgänge basieren gleichberechtigt auf

- dem regionalen Bedarf der Wirtschaft
- dem gesellschaftlichen Bedarf
- den individuellen Bedürfnissen der Schülerinnen und Schüler

Alle Bildungsgänge berücksichtigen in ihren Konzepten und Planungen das umweltgerechte und gesundheitsbewusste Handeln.

Alle Maßnahmen selbstorganisierten Lernens haben auch das Ziel der individuellen Gesunderhaltung.

Wir fördern bei Schülerinnen und Schülern, Mitarbeitenden und Lehrkräften ein ausgeprägtes Gesundheitsbewusstsein.

Alle Bildungsgänge integrieren Maßnahmen zur Gesunderhaltung am Arbeits- und Lernplatz in ihre didaktische Jahresplanung.

Alle Lehrkräfte haben die Möglichkeit, an der Schule Sportkurse zur Prävention von gesundheitlichen Problemen zu besuchen.

Wir verbessern kontinuierlich unsere Lern- und Arbeitsumgebung nach aktuellen Erkenntnissen der Gesundheitsforschung.

Alle am Schulleben Beteiligten achten das Recht der Anderen auf eine gesunde und saubere, rauchfreie Lernumgebung, und alle Lehrkräfte sorgen für die Umsetzung.

Jede Investition erfolgt auch unter dem Aspekt der Nachhaltigkeit und Gesunderhaltung.

Wir nutzen die spezifischen Fachkompetenzen von Akteuren aller Abteilungen unserer Schule für ein gesundes und umweltgerechtes Miteinander.

Alle dafür qualifizierten Lehrkräfte bringen ihre spezifischen gesundheitlichen und umweltrelevanten Kompetenzen zum Nutzen der gesamten Schule ein.

Allen am Schulleben Beteiligten steht ein Angebot zur gesunden Ernährung zur Verfügung.

Wir praktizieren Umweltschutz und achten auf Ressourcenschonung.

Alle am Schulleben Beteiligten sorgen gemeinsam dafür, dass Wertstoffe dem Recyclingsystem wieder zugeführt werden.

Alle Möglichkeiten zur Verbesserung der Energieeffizienz werden bei unseren Planungen und Konzepten berücksichtigt.

Leitziele

Qualitätsstandards

Lüttfeld-Berufskolleg

Lüttfeld 1

32657 Lermgo

Telefon 05261 807 01

Telefax 05261 807 100

e-Mail info@bk.lippe.de

Internet www.lbk.lippe.de